

# LED Neon Extron 7.5x13



10W/m



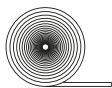
120SMD/m



0.83cm



2.5cm



5m

IP65

2 LATA  
gwarancji

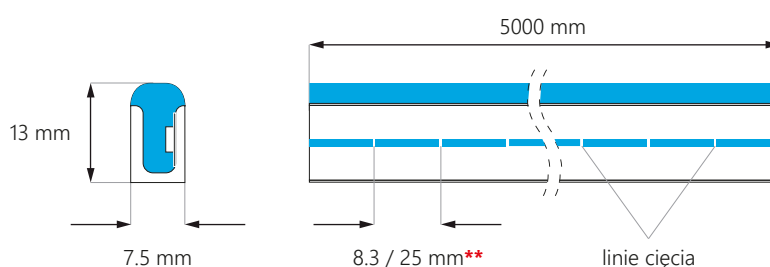


12V  
DC

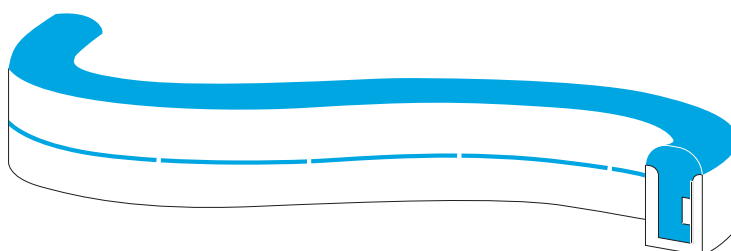
- **wysoka** efektywność świetlna
- oszczędność **energii**
- **doskonała** jakość
- żywotność **do 50000 godzin**
- do użytku **wewnątrz i zewnątrz**



## WYMIARY\*

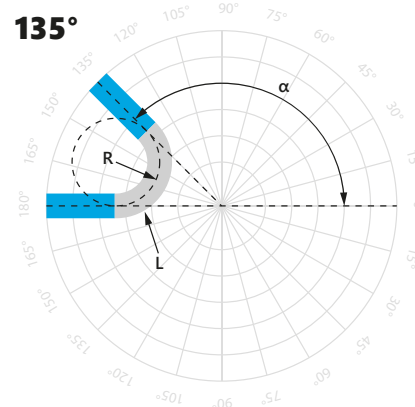
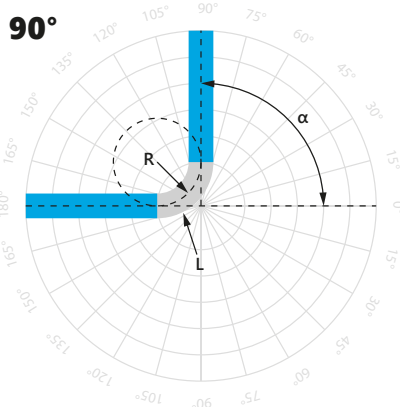
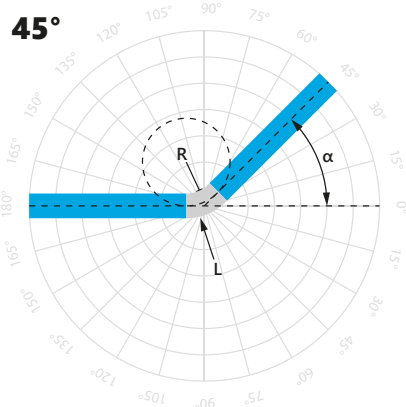


## POWIERZCHNIA ŚWIECENIA



\* ROZMIAR 6x12: dostępne na zamówienie  
\*\* ODCINEK CIĘCIA: 8,3 mm: QW, WW, NW, WH, YL | 25 mm: BL, GR, RD

# MINIMALNE DŁUGOŚCI WYGIĘCIA NEONU



$\alpha$ – kąt zgięcia neonu	45°	90°	135°
R – promień gięcia neonu	3 cm	3 cm	3 cm
L – długość wygięcia neonu ( $L = \alpha / 360^\circ \times 2\pi \times R$ )	2,355 cm	4,71 cm	7,065 cm

## DANE TECHNICZNE

Napięcie zasilające	12V DC
Moc neonu na metrze	10 W
Moc neonu na rolce	50 W
Ilość diod na metrze	120 SMD
Ilość diod na rolce	600 SMD
Współczynnik oddania barw CRI	$\geq 80$ (dla koloru białego)
Kąt świecenia	120°
Możliwość ściemniania	YES
Wymiary (szer. x wys.)	7,5 x 13 mm
Długość neonu	5 m
Odcinek cięcia	0,83 cm (QW, WW, NW, WH, YL) / 2,5 cm (BL, GR, YL, RD)
Promień gięcia	$\geq 3$ cm
Żywotność	~50000 godzin
Temperatura pracy	od -40°C do +65°C
Stopień ochrony IP	IP65
Zgodność z normami	CE / RoHS / WEEE / UL listed
Gwarancja	2 lata
Klasa energetyczna	G

## MOŻLIWE KOLORY

Skrót	CCT / Barwa światła	Efektywność świetlna
QW	~2700K	300 lm/m
WW	~3000K	300 lm/m
NW	~4000K	330 lm/m
WH	~6500K	330 lm/m
BL	niebieski	25 lm/m
GR	zielony	33 lm/m
YL	żółty	175 lm/m
RD	czerwony	60 lm/m

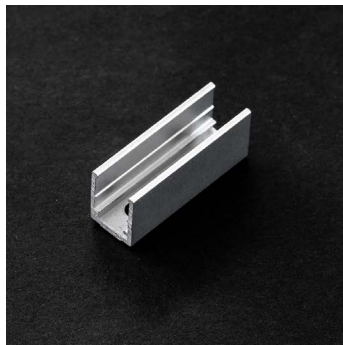
## AKCESORIA



- zaślepki **podstawowe**
- **dwie wersje:** z otworami na przewody i bez
- **po 1 szt.** / zestaw



- podstawowe **uchwyty montażowe**
- zrobione z **plastiku**



- dodatkowe **uchwyty montażowe**
- zrobione ze **stopu aluminium**
- wymiary: **30 x 10 x 12 mm**



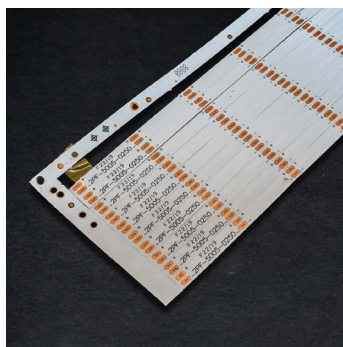
- dodatkowe **uchwyty montażowe**
- zrobione ze **stopu aluminium**
- wymiary: **1000 x 10 x 12 mm**



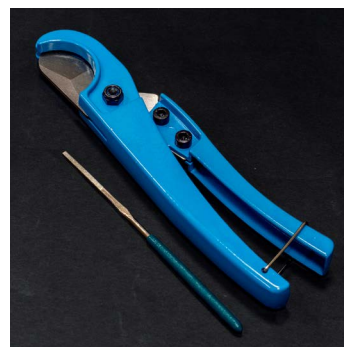
- drut 1-żyłowy (**100% Cu**)
- sprzedawany w zestawie: **2 x 5 m**
- **Ø 0,45 mm<sup>2</sup>**



- przewód 2-żyłowy (**100% Cu**)
- sprzedawany w rolkach po **100 m**
- **Ø 0,5 mm<sup>2</sup>**



- pomocnicze podłoże (**kod produktu: support base**)
- odcinek o długości **2,5 cm**
- sprzedawane w **w paskach o długości 0,5 m**



- **obcinarka** do neonu
- **ostrzałka** w zestawie

## DO POBRANIA

### Instrukcja obsługi neonów LED

 <https://www.epiled.pl/download/montaz-led-neonu.pdf>

 <https://www.youtube.com/watch?v=4pEYZtclKM>

### Deklaracja zgodności UE

<https://www.epiled.pl/download/deklaracje/deklaracja-zgodnosci-ue-neony-led.pdf>