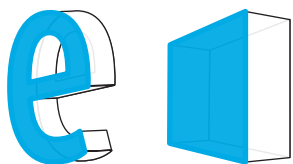


# Opticor<sup>3</sup>

10-22 cm

litery blokowe / kasetony



12V  
DC



IP<sub>67</sub>

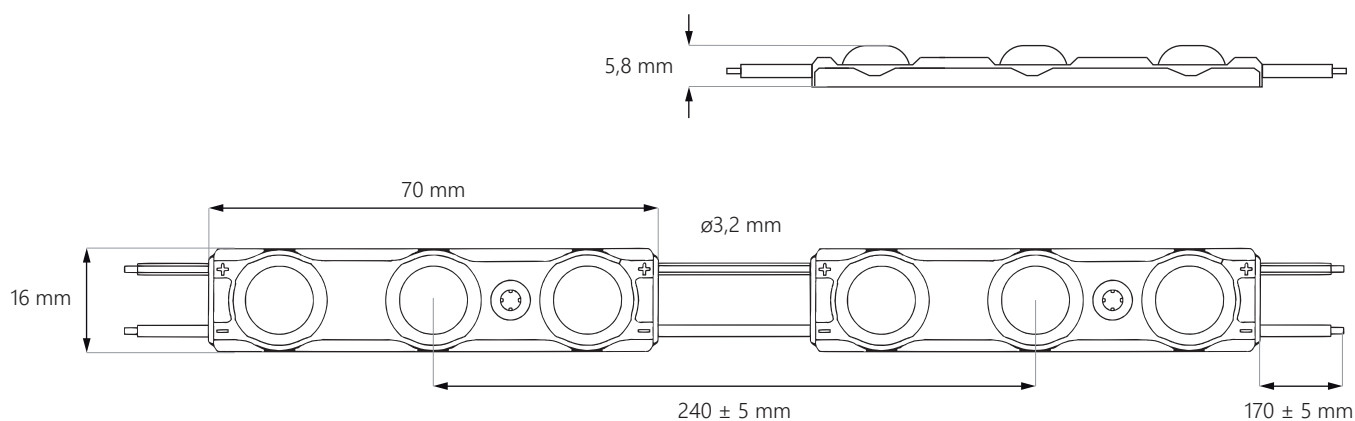
5 LAT  
gwarancji



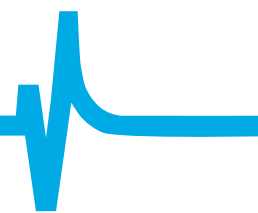
- **bestseller**
- **stabilizacja** prądowa
- do stosowania **wewnątrz i na zewnątrz**
- liczba modułów w wiązce: **30 szt.**



## WYMIARY



# Opticor<sup>3</sup>

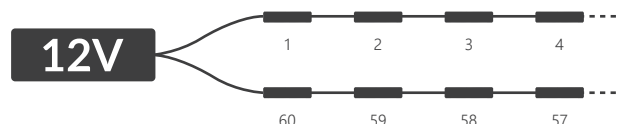


## SCHEMAT PODŁĄCZENIA

zasilanie jednostronne: **maks. 30 szt.**



zasilanie dwustronne: **maks. 60 szt.**



## DANE TECHNICZNE

Napięcie zasilające	12V DC
Moc modułu	1,44 W*
Moc całej wiązki	43,2 W*

Współczynnik oddania barw CRI	≥82
Kąt świecenia	160°
Stabilizacja prądowa	TAK
Możliwość ściemniania za pomocą sterownika	TAK

Wymiary modułu (dł. x szer. x gł.)	70 x 16 x 5,8 mm
Długość przewodu	170 ± 5 mm
Długość modułu wraz z przewodem	240 mm
Długość całej wiązki	7,2 m
Ilość modułów na 1 metrze	4,16 szt.

Żywotność	~50000 godz.
Temperatura pracy	od -40°C do +60°C
Stopień ochrony IP	IP67
Zgodność z normami	CE / RoHS / WEEE / UL
Gwarancja	5 lat

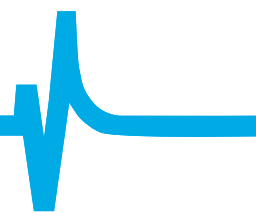
\* podana wartość dotyczy koloru białego

## CCT / BARWA ŚWIATŁA\*

Skrót	Barwa światła	CCT / Długość fali
WW	ciepły biały	~3000K
NW	neutralny biały	~4000K
WH	dzienny biały	~6500K
CW	zimny biały	~10000K
BL	niebieski	460-470 nm
GR	zielony	520-530 nm
YL	żółty	575-585 nm
RD	czerwony	620-630 nm

\* o szczegóły dostępnych kolorów zapytaj naszych handlowców

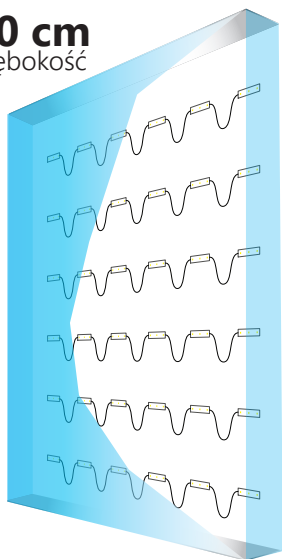
# Opticor<sup>3</sup>



## ZASTOSOWANIE

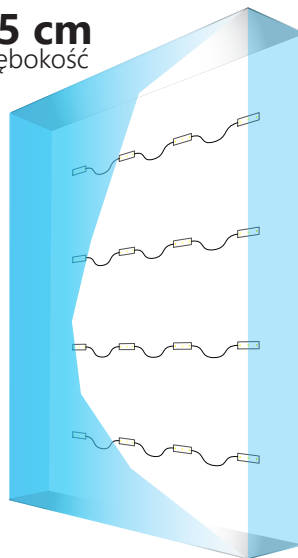
najlepszy do liter blokowych i kasetonów o głębokości **10-22 cm**

**10 cm**  
głębokość



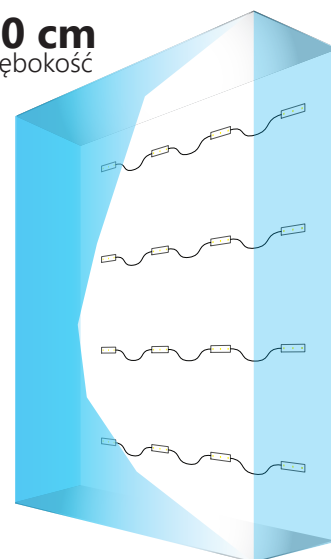
Powierzchnia: **1 m<sup>2</sup>**  
Rozstaw: **17 cm**  
Ilość modułów: **36 szt.**  
Łączna jasność: **4860 lm**  
Pobór mocy: **51,84 W**

**15 cm**  
głębokość



Powierzchnia: **1 m<sup>2</sup>**  
Rozstaw: **24 cm**  
Ilość modułów: **16 szt.**  
Łączna jasność: **2160 lm**  
Pobór mocy: **23,04 W**

**20 cm**  
głębokość



Powierzchnia: **1 m<sup>2</sup>**  
Rozstaw: **24 cm**  
Ilość modułów: **16 szt.**  
Łączna jasność: **2160 lm**  
Pobór mocy: **23,04 W**

**UWAGA:** dokładna ilość modułów uzależniona jest od użytych materiałów i efektu jaki chcemy osiągnąć.  
Podane dane dotyczą koloru białego.  
Rozstaw – odległość między środkami modułów

## INFORMACJE O PAKOWANIU

	Wiązka	Opakowanie	Karton zbiorczy
Ilość	30 szt.	120 szt.	1920 szt.
Waga brutto	0,34 kg	1,35 kg	18,4 kg

## DO POBRANIA

### Instrukcja obsługi modułów LED

<https://www.epiled.pl/download/instrukcja-montazu-modulow-led.pdf>

### Deklaracja zgodności UE

<https://www.epiled.pl/download/deklaracje/deklaracja-zgodnosci-ue-moduly-led.pdf>

© 2024, epiLED. Wszelkie prawa zastrzeżone. Dane mogą ulec zmianie bez powiadomienia. | Wersja: 2406

ul. Stanisławowska 27, 54-611 Wrocław • [info@epiLED.pl](mailto:info@epiLED.pl) • [www.epiLED.pl](http://www.epiLED.pl)